



szuperpanorámás ingatlan eladó dörgicsén
Kódszám: #I50

Ár: *ELADVA*

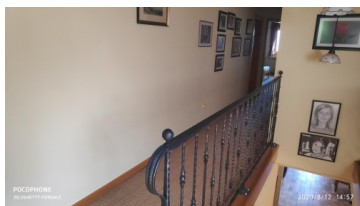
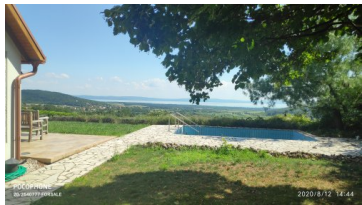
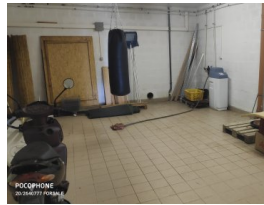


Város: Dörgicse
Alapterület: 545 m²
Telek terület: 34400 m²
Típus: lakóház és pince
Épület szintjei: 3
Szoba: 5
Félszoba: 1
Erkély: van
Fűtés: gáz+cserépkályha
Légkondicionáló: van
Tetőtér: beépített
Kilátás: panorámás
Kertkapcsolatos: igen
Parkolás: kocsibeálló
Pince: igen
Napelem: igen
Gáz: igen
Öntözőrendszer: igen
Riasztó: igen
Úszómedence: igen
Jakuzzi: igen
Szauna: igen
Épült: 2003

Dörgicse külterületén elvehetetlen panorámás szőlőbirtok, 2003-ban épült tájba illő, lakhatás célját is szolgáló gazdasági épülettel, nagy pincével

Főbb paraméterek:

- Összes terület: 34.400 nm
- Összes hasznos lakóterület : 2 szinten 345 nm (+ kb 30 nm tároló) + 200 nm pince
- A ház 38-as Ytongból épült, egyedi gyártású vörösfenyő nyílászárókkal, motoros redőnyökkel
- Fűtés: kondenzációs Viessmann gáz kazán napkollektoros rásegítéssel. A kollektorok egész évben készítik a használati melegvizet. Télen rá
- Pince: 200 nm mely 4 helysége van elosztva (előkészítő, palackozó, fehér boros, vörösboros). Minden helyiségben gres járólapok, vízössze
- Szőlő terület: 2,4 hektár ¼ Merlot, ¼ Szürkebarát, ¼ Sauvignon Blanc, ¼ kivágott Cabernet Sauvignon-telepítésre vár. A szőlő terület folya
- A fennmaradó többi terület: ház kerttel, gyümölcsös, veteményes, traktorforduló
- A házban riasztó, antenna rendszerek ki vannak építve
- Biztonsági bejárati ajtó
- Vízforgató medence
- Automata locsoló rendszer
- Fatüzelésű kemence és grillező
- Vízellátás saját kútból
- Gázellátás: tartályos gáz (5m3)
- Fedett, több autó részére gépkocsi beálló
- Fatároló
- Rengetek gyümölcsfa, mandula és diófa
- Kiskert műveléséhez szükséges gépek, szerszámok, nagy teljesítményű fűnyíró traktor
- A szőlő műveléséhez New Holland traktor és annak tartozékai (permetező, kacsoló, mulcsozó, szárnyas kapa, hótoló lap stb)
- Fólia sátor
- Szomszédok alig, illetve messze vannak
- Kutya részére nagy méretű kennel (kb. 50 nm)
- Az egész terület vadhálóval van körbekerítve
- A szőlőbirtok, a ház és a Kft per- teher- és igénymentes
- A szőlő területe (és esetleg maga a Kft. is) azonnal átvehető
- A ház alapterülete (mely ki van véve a művelési alapról) és a birtok többi területe külön-külön helyrajzi számon vannak, ezért a bonyolult k
-
- **Földszint (200 nm)**
- kert és konyhkapcsolatos fedett terasz, ehhez külön WC és kézmosó
- konyha, teljesen gépesítve, csikó tűzhellyel, nagy méretű kamrával további hűtőkkel/mélyhűtőkkel
- nappali cserépkályhával –(külön WC kézmosóval)
- hálószoba gardróbbal
- fürdőszoba –(jacuzzi káddal, szaunával, merülő fa dézsával)
- mosókonyha és egyben gépház
-
- **Emelet (145 nm)**
- nagy méretű nappali – korábban 2 db szoba
- 2 db kétágyas szoba
- 1 db egyágyas szoba
- zuhanyzós WC-s fürdőszoba
- külön WC kézmosó
- kb 30 nm-es tároló helység - a 145 nm-en felül
-
- Az ár teljes berendezéssel értendő.



Kostyik Éva
+36-20 / 264-0777 | eva@forsalebalaton.hu | <https://forsalebalaton.hu>